

CWCO

中華鋁門窗  
TOSTEM



框住每一片風景  
靜享生活的美好





## 窗外的世界，家中的風景

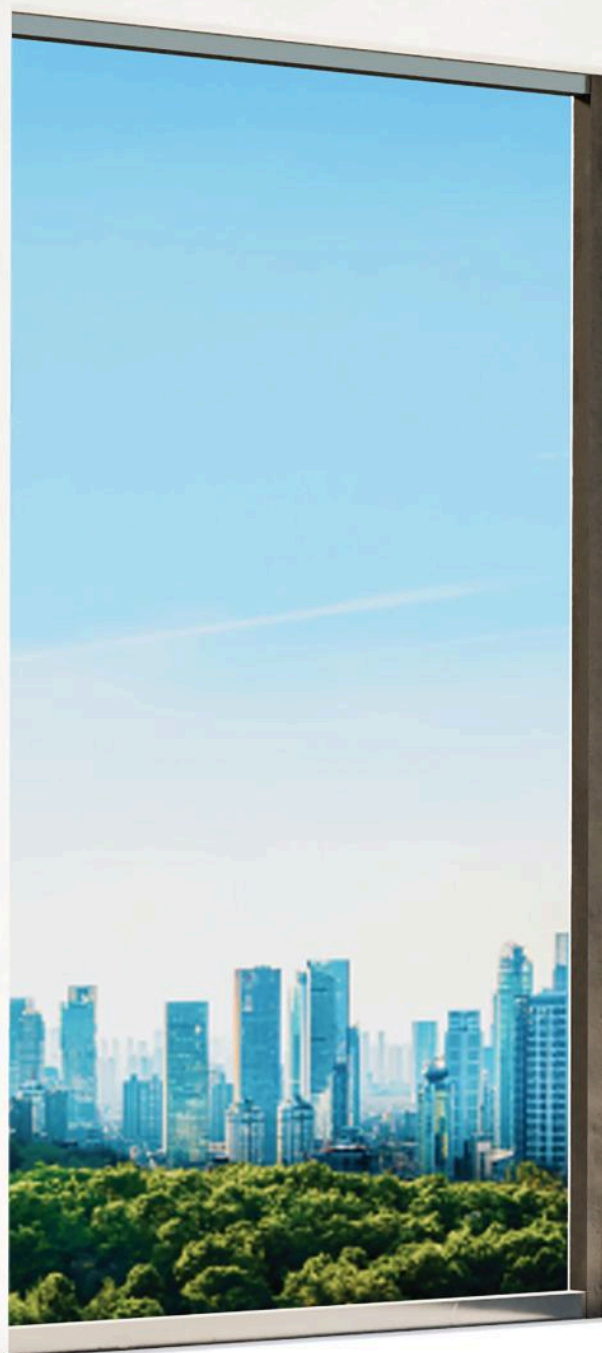
中華鋁門窗以優質材質和精緻工藝，為您提供穩固的保護和舒適的居住體驗。  
無論窗外是繁華的城市風景還是自然靜謐，都能在家中靜靜享受每一刻的寧靜。





## 目錄

|            |    |
|------------|----|
| PRO-SE 系列  | 01 |
| TMC 系列     | 09 |
| 中華帷幕牆系列    | 15 |
| 關係企業宏田系統模板 | 21 |



## 中華鋁門窗攜手 LIXIL 共築品質新高

2021年，中華鋁門窗與 LIXIL 驪住集團旗下的 TOSTEM 企業聯盟，共同打造出卓越品質的鋁門窗。LIXIL 的鋁窗在日本進行擠型、表面處理等核心工序，配件五金均來自日本，真正做到「日本窗」的品質保證。中華鋁門窗負責裁切、加工、配件組裝及最終出貨，嚴密的分工模式確保每扇鋁窗的品質，為台灣帶來最優質的日系鋁門窗選擇。



系列  
介紹

# PRO-SE

## 鋁窗性能特點

高標準抗風壓性能、水密性能、隔音等級以及氣密等級，極致防護的結合。



**抗風壓性能 4500 Pa**

高樓層也可安心使用。



**水密性能 1500 Pa**

惡劣氣候時，也可充分抵擋風雨侵入。



**隔音等級 35 dB**

隔音使用 6+6 膠合玻璃，有效阻擋噪音傳遞。

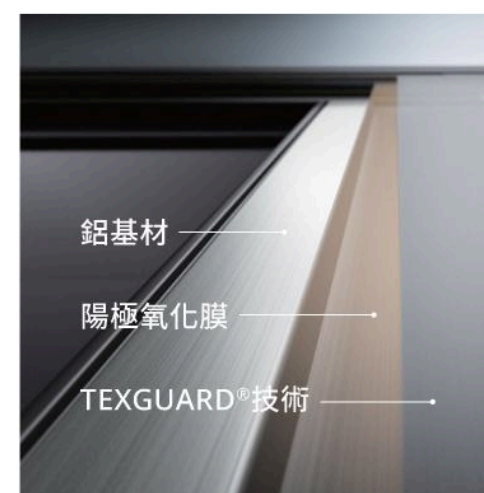


**氣密性能 2 等級**

幫助隔絕灰塵、花粉等外部污染物，提升室內空氣品質。

# PRO-SE

## TEXGUARD 技術說明

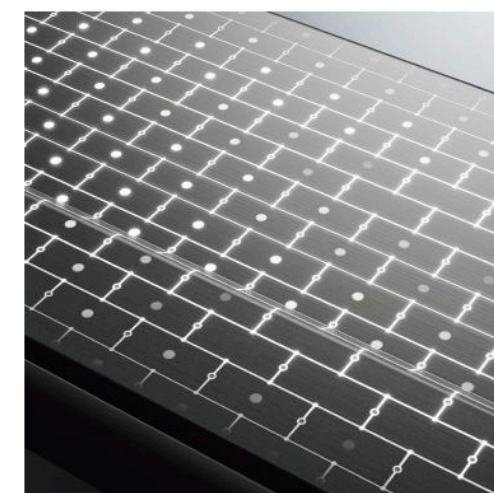


設計與質感兼具，  
金屬質感的低明度及彩度並存

過陽極氧化膜和半透明塗膜技術來提高其裝飾性，在不損害鋁材質的情況下，實現不同質感的美麗色彩。

## TEXGUARD® 高耐候性及耐侵蝕性

表層採用 TEXGUARD® 技術。透過新分子結構及防劣化劑，可抑制因紫外線、高溫、酸鹼、大氣汙染物質而產生的塗膜分解劣化、腐蝕。符合 JIS 日本國家標準 A1 種類。





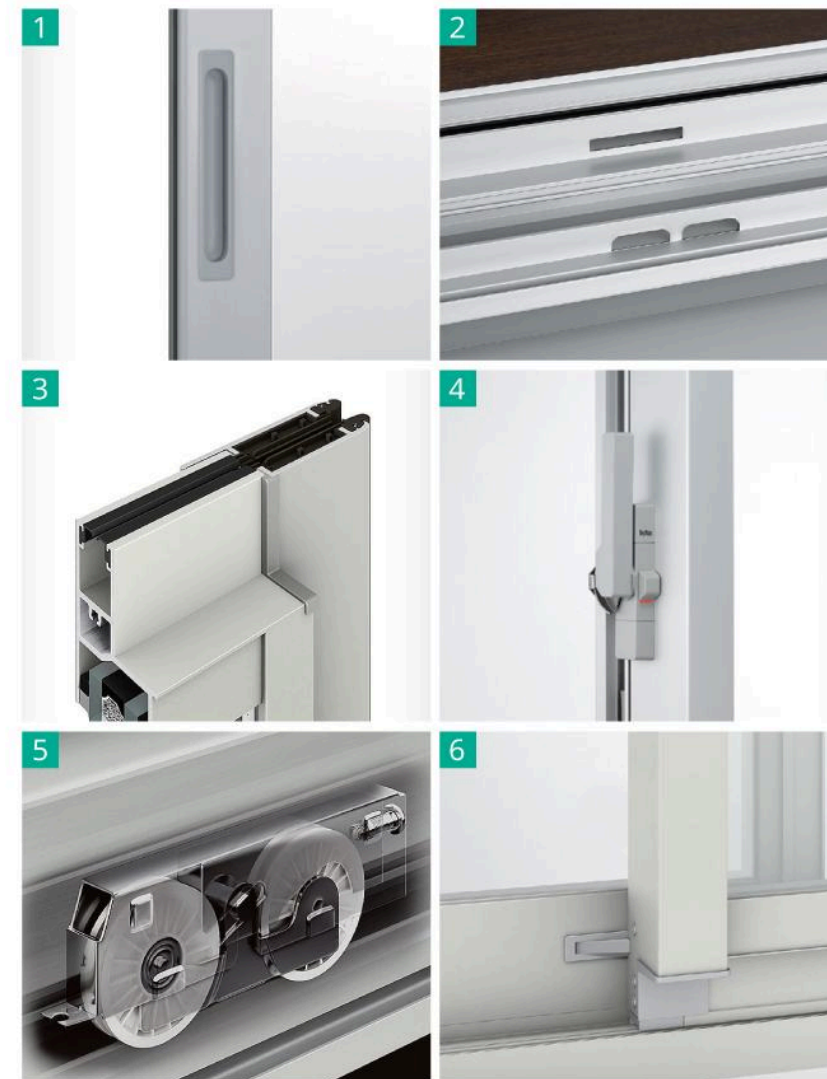


## PRO-SE 系列 - 橫拉窗

### 橫拉窗窗型

PRO-SE 鋁門窗不斷開發新技術，各種獨創的五金設計不僅提供節能、安全與防護的功能，自由的選擇配件，更創造室內環境的舒適性。

## 標準零件



### 1 內嵌式引手

手指容易深入使力，操作內扇開閉更順暢。

### 2 下框安全加工

藉由調整排水孔位及加工方式，消除鋁料邊角銳利的部分。

### 3 安全套蓋

鋁料相接處使用塑料套蓋包覆。

### 4 10cm附鎖窗扣

加大把手尺寸，更好操作。

### 5 雙滑輪

大型雙連輪軸可乘載重型落地窗內扇，延長使用。（內扇單片重量80-130Kg時使用）

### 6 開口限制設計

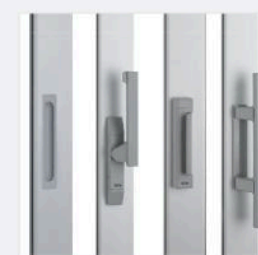
可限制窗戶的開啟空間，避免墜落的危險。（僅台度窗）

## 選配零件



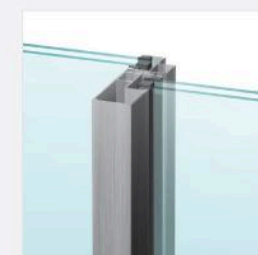
### 內藏型窗扣

將窗扣設計隱藏於疊合料內，外觀更加簡潔大方，看不見的窗扣也可以提升防盜效果。



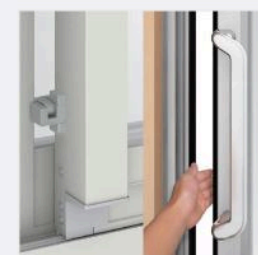
### 輔助把手

窗扇設計得越來越大，玻璃也因機能加強而變重，各種輔助把手可以滿足不同使用者的需求，使開關更輕鬆。



### 窄型疊合料

面寬僅40mm的疊合料，造型細緻。



### 防夾設計

在不同的窗型設計了不同的防夾裝置，可以針對不同的使用者需求搭配，操作使用窗扇時更放心。



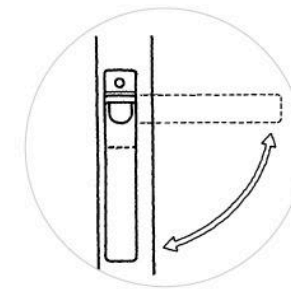


## 獨家設計



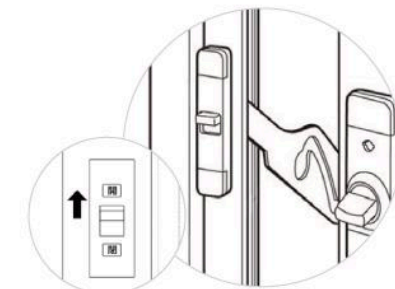
### S 型倒勾設計

可確實防止強風來襲時內扇突然關閉造成夾傷問題產生。商業性的流暢設計，兼具安全與美觀。



### 安全操作

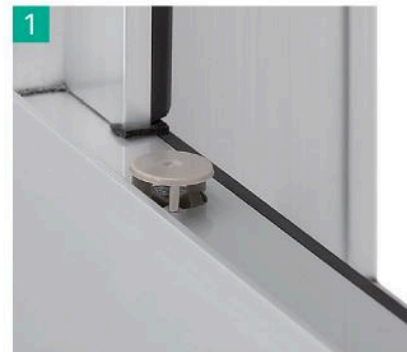
一手下押按鈕、一手握住把手，確保雙手位於安全處後才可關閉內扇。



### 安全扣

窗扣需確實靠上邊框時才能轉動把手上鎖，有效提醒使用者內扇是否為緊閉狀態。

## 標準零件



### 1 結露排水槽

因溫差而產生的室內結露可由此排出室外，避免潮濕破壞室內裝修。

### 2 小開口限制器

可限制窗戶的開啟空間，避免墜落的危險，也可做為固定短時間通風開口使用。

### 3 鑷刀式窗扣

不易破壞的鑷刀式設計，提高防盜安全性。

### 4 連動扣點

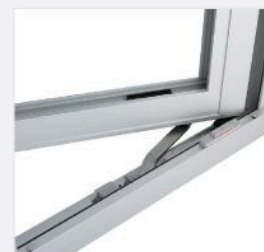
依照開窗尺寸設置兩點或三點連動扣點，加強緊閉性。

## PRO-SE 系列 - 推開窗

### 推開窗窗型

PRO-SE 鋁門窗不斷開發新技術，各種獨創的五金設計不僅提供節能、安全與防護的功能，自由的選擇配件，更創造室內環境的舒適性。

## 選配零件



### 隱藏式定位連桿


將連桿的定位裝置隱藏於窗框內，外觀保持簡潔。操作時不需將手伸入窗框內，可減低手指夾傷的危險。



### 可拆式把手

除了開關窗扇時，非必要時可以將把手拆下，預防孩童墜落危險。





## 簡約設計・極致性能 TMC 系列鋁窗

TMC 是中華公司與台灣 LIXIL 共同開發的新產品，結合了日本品質與 LIXIL 的最新技術，性能達到頂尖水準。TMC100 採用簡約且巧妙的框架設計，實現了舒適與高性能的完美平衡，成為客戶選擇頂級製造商產品的最佳選擇。



系列  
介紹


# TMC

## 鋁窗性能特點

高效的抗風壓性能、水密性能、隔音與氣密等級，帶來全面的防護體驗。

 台灣 CNS 認證

 日本 JIS 認證

 抗風壓性能  $\pm 3600$  Pa  
高樓層也可安心使用。

 水密性能 1500 Pa  
惡劣氣候時，也可充分抵擋風雨侵入。

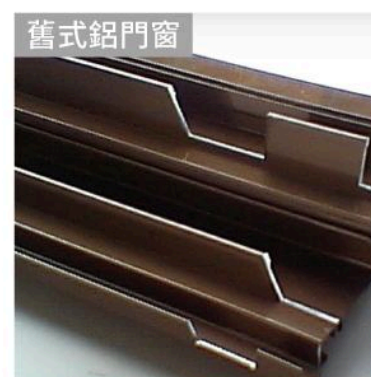
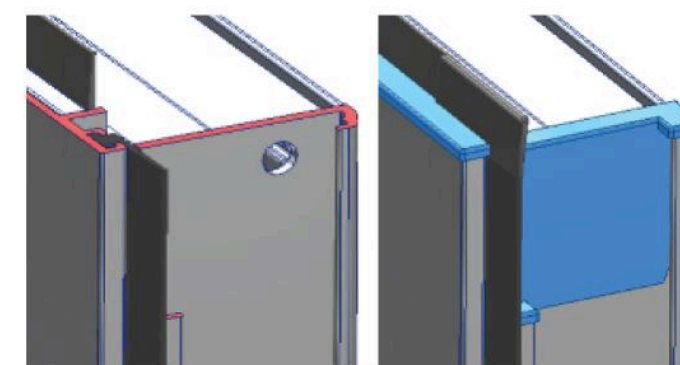
 隔音等級 35 dB  
隔音使用 6+6 膠合玻璃，有效阻擋噪音傳遞。

 氣密性能 2 等級  
幫助隔絕灰塵、花粉等外部污染物，提升室內空氣品質。

# TMC

## 排水安全設計

橫料的排水孔安全加工設計沖床，可避免清潔及小朋友受傷情況發生。



## 推開窗 角落蓋子設計

鋁製框架的尖銳和危險部分均用蓋子保護，以防止與手直接接觸。

## 窗框採光設計

與傳統產品相比，垂直框架纖薄 10%，上下框架纖薄 30% 以上。這擴大玻璃面積並改善採光。







## | TMC 100 橫拉窗

### 橫拉窗窗型

融合了日本工藝與 LIXIL 技術，打造出 TMC 100 的卓越性能，橫拉窗兼具了通風與視野的平衡，優良的密閉性與耐用性，更是建築的最佳搭配。



## | TMC 100 推開窗

### 推開窗窗型

延續 LIXIL 精湛的鋁窗設計工藝，TMC 100 推開窗以外推設計最大化室內空間，高密閉性帶來出色的隔音效果，是一款結合美觀及耐用的窗型選擇。







## 30 年專業實力 中華帷幕牆引領建築未來

帷幕牆工程已成為國內建築市場的主流，因其精確、安全、快速、環保的特點，逐漸取代傳統外牆工程。中華帷幕牆擁有 30 多年經驗，從設計、製造到安裝，實績遍及國內外，包括超高層建築。我們致力於提供優質的專業服務，確保工程品質。



系列  
介紹

# 中華帷幕牆

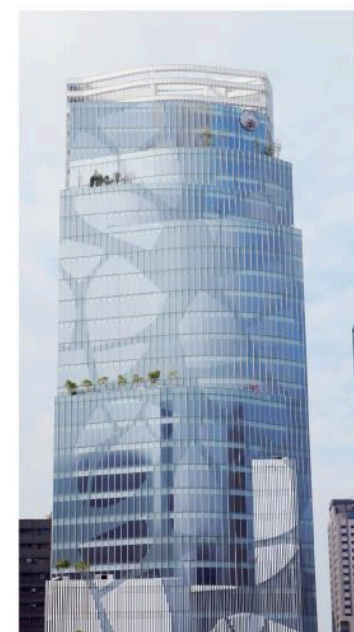
## 條式帷幕

- ◆ 有鷹架施工。
- ◆ 帷幕造價成本（材料低、工地施工人力成本高）與單元式系統相比接近持平。
- ◆ 工廠加工，直橫料散裝至工地現場安裝。
- ◆ 所有物件皆於現場鷹架上安裝，其環境及施作空間，甚至於天候皆為影響施工品質因素。
- ◆ 設計系統皆以矽膠作為水密及氣密之要件，即矽膠老化及污染為其要害。
- ◆ 設計、加工容易，安裝較繁雜。
- ◆ 帷幕養護費用較高，保固年限較低。

## 單元開放式帷幕

- ◆ 無鷹架施工。
- ◆ 工廠加工，單元工廠組立完成後，至工地吊裝。
- ◆ 整體單元皆在工廠組立完成後，再送工地安裝，其施作品質或環境及天氣因素皆可控制。
- ◆ 設計系統不以矽膠阻絕，而以鋁擠型公母嵌接之等壓空間為水密、氣密之要件，即無矽膠。
- ◆ 設計、加工較困難，現場安裝較簡單。
- ◆ 帷幕造價成本較高。
- ◆ 帷幕養護費用較低，保固年限較高。

# 中華帷幕牆



宜華大直國際觀光飯店



華南銀行總行世貿大樓



台中惠國辦公室



台中實格住宅大樓



台南紡織第一期商場



# 中華隔音窗、帷幕牆重要工程實績表

| 工程名稱                     | 樓層 | 面積  | 型式        | 地點  |
|--------------------------|----|---|-----------|-----|
| T&C TOWER<br>(高雄 85 層大樓) | 85 | 帷幕 100,00m <sup>2</sup><br>天窗 4,800m <sup>2</sup> | 單元式<br>板式 | 高雄市 |
| 中鋼集團總部大樓                 | 32 | 32,973m <sup>2</sup>                              | 玻璃帷幕      | 高雄市 |
| 中泰敦北金融服務中心               | 14 | 15,000m <sup>2</sup>                              | 傳統式       | 台北市 |
| 八大電視台 B 棟                | 10 | 15,000m <sup>2</sup>                              | 半單元式      | 台北市 |
| 天母 SOGO 百貨               | 8  | 13,000m <sup>2</sup>                              | 結構玻璃+條式   | 台北市 |
| 板信商業大樓                   | 34 | 29,350m <sup>2</sup>                              | 單元式       | 新北市 |
| 勤美璞真大樓                   | 29 | 8,000m <sup>2</sup>                               | 單元式+傳統式   | 台北市 |
| 八大電視台                    | 10 | 15,000m <sup>2</sup>                              | 半單元式      | 台北市 |
| 寶成企業總部大樓                 | 26 | 33,350m <sup>2</sup>                              | 單元式       | 台中市 |
| 富邦仁愛大樓                   | 17 | 12,000m <sup>2</sup>                              | 單元式       | 台北市 |
| 統一國際大樓                   | 31 | 35,735m <sup>2</sup>                              | 單元式       | 台北市 |
| 富邦敦南大樓                   | 15 | 15,000m <sup>2</sup>                              | 單元式       | 台北市 |
| 富邦南京大樓                   | 12 | 16,800m <sup>2</sup>                              | 單元式       | 台北市 |
| 大陸敦南大樓                   | 31 | 39,000m <sup>2</sup>                              | 單元式       | 台北市 |
| 中國人壽大樓                   | 13 | 20,000m <sup>2</sup>                              | 單元式       | 高雄市 |
| 三立電視台                    | 9  | 19,500m <sup>2</sup>                              | 單元式       | 台北市 |
| 大華世界之頂                   | 10 | 16,000m <sup>2</sup>                              | 單元式       | 台北市 |
| 台南購物中心                   | 12 | 38,000m <sup>2</sup>                              | 半單元式      | 台南市 |
| 潤泰工業大樓                   | 31 | 24,000m <sup>2</sup>                              | 單元式       | 新北市 |
| 力麒敦南大樓                   | 18 | 11,800m <sup>2</sup>                              | 單元式       | 台北市 |
| 久和醫療內湖辦公大樓<br>新建工程       | 16 | 5,000m <sup>2</sup>                               | 單元式       | 台北市 |
| 三輝板橋案                    | 32 | 30,000m <sup>2</sup>                              | 單元式+條式    | 新北市 |
| 華固創富中心                   | 14 | 11,428m <sup>2</sup>                              | 單元式+條式    | 台北市 |

| 工程名稱                  | 樓層 | 面積                   | 型式     | 地點  |
|-----------------------|----|----------------------|--------|-----|
| 中油辦公大樓                | 26 | 22,000m <sup>2</sup> | 單元式+條式 | 台北市 |
| 中壢 SOGO 百貨            | 10 | 5,000m <sup>2</sup>  | 板式     | 桃園市 |
| 士林電機大樓                | 16 | 13,000m <sup>2</sup> | 單元式    | 台北市 |
| 廣擎天百貨大樓               | 22 | 20,000m <sup>2</sup> | 單元式    | 台中市 |
| 遠東 O 案大樓              | 26 | 21,000m <sup>2</sup> | 單元式    | 新北市 |
| 東帝士東方科學園區             | 25 | 18,200m <sup>2</sup> | 條式     | 新北市 |
| 中國信託新總行大樓             | 30 | 49,500m <sup>2</sup> | 單元式    | 台北市 |
| 華南銀行總行世貿大樓            | 27 | 53,000m <sup>2</sup> | 單元式+石材 | 台北市 |
| 台南紡織第一期商場             | 10 | 40,000m <sup>2</sup> | 單元式+條式 | 台南市 |
| 三立電視台                 | 9  | 19,500m <sup>2</sup> | 單元式    | 台北市 |
| 由鉅建設大恆                | 35 | 60,000m <sup>2</sup> | 單元式+條式 | 台中市 |
| 宜華大直國際觀光飯店<br>(旅館棟)   | 34 | 30,000m <sup>2</sup> | 單元式    | 台北市 |
| 美福國際觀光旅館<br>暨辦公大樓     | 24 | 12,000m <sup>2</sup> | 條式+鋁窗  | 台北市 |
| 新板特專二外牆工程標<br>(6F 以上) | 29 | 30,000m <sup>2</sup> | 單元式    | 新北市 |
| 萬華車站BOT交一案<br>(8F 以上) | 21 | 16,000m <sup>2</sup> | 單元式    | 台北市 |
| 台中寶格住宅大樓              | 42 | 30,000m <sup>2</sup> | 單元式+條式 | 台中市 |
| 台中惠國辦公室               | 31 | 19,198m <sup>2</sup> | 單元式    | 台中市 |
| 南港生技產業大樓              | 17 | 31,000m <sup>2</sup> | 單元式+條式 | 新北市 |
| 華固樂富中心                | 14 | 11,351m <sup>2</sup> | 單元式+條式 | 台北市 |
| 科定企業總部大樓案             | 15 | 12,573m <sup>2</sup> | 單元式+條式 | 新北市 |
| 華固-中原置地案              | 11 | 5,381m <sup>2</sup>  | 單元式+條式 | 新北市 |
| 瑞昱生醫園區<br>廠辦大樓案       | 17 | 24,433m <sup>2</sup> | 單元式+條式 | 竹北市 |
| 長虹-ICT 科技大樓案          | 24 | 18,000m <sup>2</sup> | 單元式+條式 | 新北市 |



關係企業



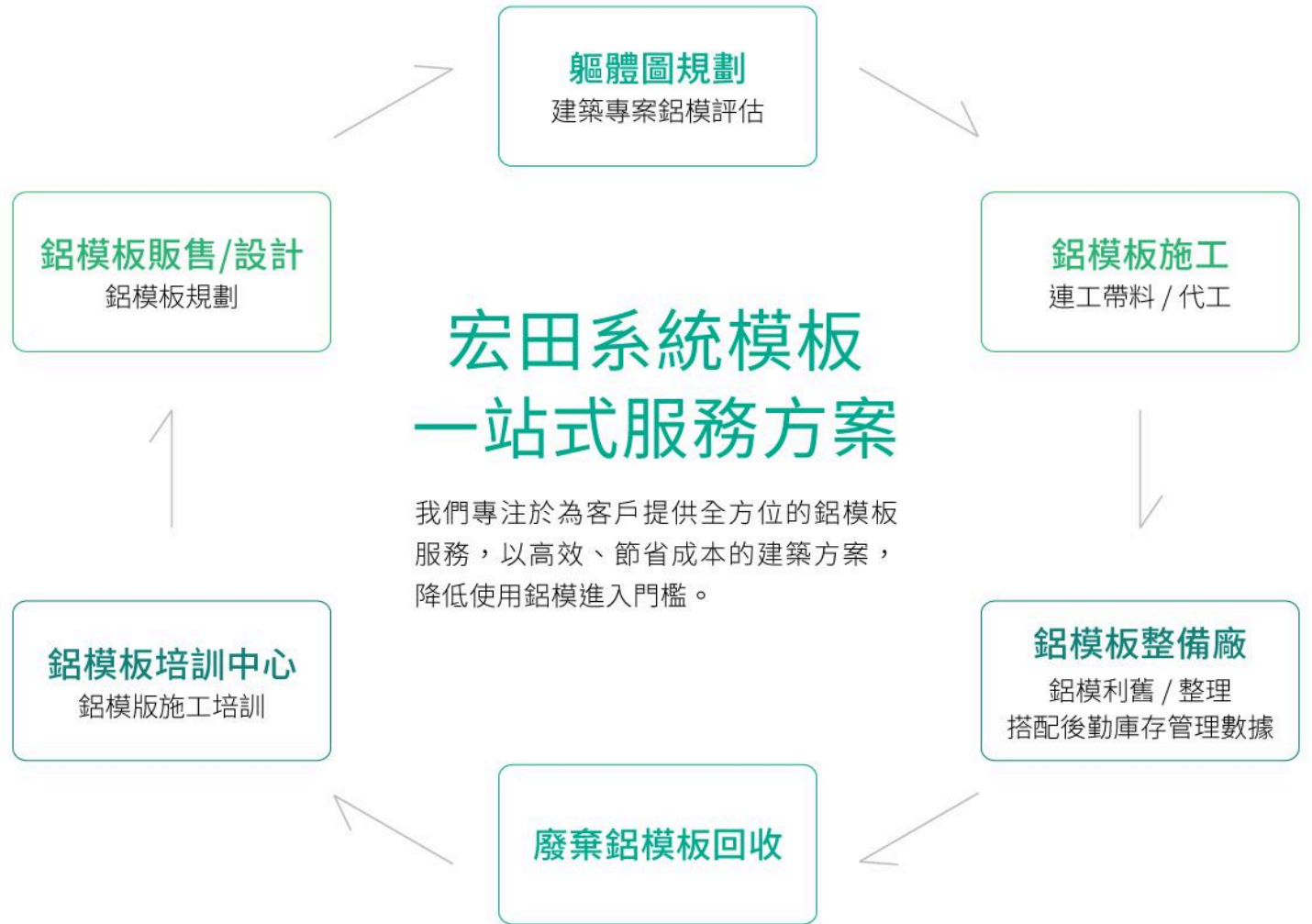
宏田系統模板  
HUNG TIEN Formworks Systems



CWCO × TAMB  
全台唯一外牆結構整合系統

## 宏田系統模板 一站式服務方案

我們專注於為客戶提供全方位的鋁模板服務，以高效、節省成本的建築方案，降低使用鋁模進入門檻。



### 鋁模板利舊 / 清理

鋁模板利舊及清理服務，替客戶延長鋁模板的使用週期。

### 鋁模板設計

根據建築需求，量身打造精確的鋁模板設計，提升施工效率。

### 連工帶料/代工

提供連工帶料服務，或根據客戶的需求進行代工，專業的施工團隊，確保建築達到精準結構。

### 軀體圖規劃

精確規劃建築軀體圖，確保模板使用與建築設計完美契合。

### 倉儲管理

提供鋁模板的專業倉儲管理服務，確保客戶的出貨無虞。

### 鋁模板銷售

按照建築專業評估鋁模板適用性，並提供鋁模板銷售業務。

### 鋁模板人力訓練

提供專業鋁模板施工技能培訓，讓您的團隊能夠更加熟練地進行高效施工。

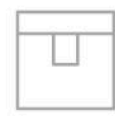




原廠保固



專業維修



產品校正

### 售後服務：

TEL | (02) 2599 - 3456 #1602

Mail | b900@cwco.com.tw

### 總公司：

台北市 10452 中山區中山北路三段 58 號 4 樓

TEL | (02) 2599 - 3456

FAX | (02) 2598 - 7766

### 新屋工廠：

桃園縣 32714 新屋鄉中山東路二段 362 號

TEL | (03) 490 - 1521

FAX | (03) 490 - 4879

### 台中營業所：

台中市 40462 北區中清路一段 728 號

TEL | (04) 2292 - 3506 (4 線)

FAX | (04) 2292 - 3571

### 高雄營業所：

高雄市 80023 復興二路 167 號

TEL | (07) 211 - 4784 (4 線)

FAX | (07) 211 - 4791

# CWCO

中華電線電纜股份有限公司  
CHINA WIRE & CABLE CO., LTD.